

# ALLU TRANSFORMER D-SERIES.



**ALLU** 

**TRANSFORMER.™**

[allu.net](http://allu.net)

# TRANSFORMERING...



## DIN EFFEKTIVITET

En skovl klarer det hele: Sigt, knus, luft, bland og læs materialer med den samme skovl.



## DIN PROFIT

Mindre materiale til bortskaffelse betyder færre udgifter. Genbrug materialet på stedet uden grund til at købe nyt materiale. Genbrug og udnyt de resterende materialer og spar penge.



## DIT KLIMAAFTRYK

Mindre materiale, der skal transporteres til dig, giver en reduktion i brændstofforbruget. Færre materialer til bortskaffelse og effektiv udnyttelse af materialer er lig med bæredygtighed.



## DINE MASKINER

Din gravemaskine eller læssesmaskine vil forvandle sig til et multifunktionelt værktøj, der vil sigte, knuse, lufte, blande, læsse og pulverisere alt i en et-trins operation - ALLU Transformer skovlen.

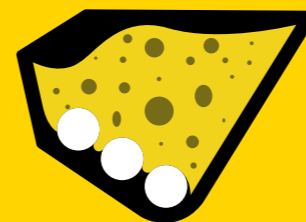
# ALLU TRANSFORMER FUNKTIONER OG FORDELE

ALLU Transformer D-seriens sorteringskovle er designet til større forarbejdningsopgaver. Alt fra luftning af kompost, primær sortering på stedet og forarbejdning af byggematerialer. Dette er en skovl, som sigter, knuser, pulveriserer, lufter, blander, adskiller, fodrer og læsser materialer. Og bedst af alt: Det forvandler de materialer, du arbejder med. Det er mere produktivt og mere rentabelt.

## SÅDAN VIRKER DET.

### FASE ET

- Start



### FASE TO

- Sortering og knusning af materiale
- Normal valserotation
- Optimal materialeflow og cirkulation
- Ca. 1/2 fyldt skovl.



### FASE TRE

- Baglæns valserotation
- Ca. 1/4 fyldt skovl



## STÆRK OG PÅLIDELIG

- Markedets stærkeste stelstruktur
- Markedets stærkeste kraftoverførsel
- Motorer placeret inde i rammen for at undgå skader
- Fendere beskytter lejer mod snavs
- Smøring inde i kædekasserne sikrer lang transmissionslevetid

## EFFEKTIV

- Producerer homogent slutprodukt
- Høj produktion selv med våde materialer
- Hurtig og nem at vedligeholde
- Sorterer materiale uden bag- og forlæns rotation
- Selvrensende design (TS)

## FLEKSIBEL

- Passer til både gravemaskine og hjullæsser
- Kan monteres på gravemaskine både som rendegraver og som frontskovl
- Klarer mange forskellige materialer - også våde
- Udskiftelige sliddele & adapterplader
- Patenteret konstruktion og detaljer
- Sigt, knus, bland, luft og fyld i 'et-trins-operation'
- Verdensomspændende salgs- og service netværk

# APPLIKATIONER.

- BEHANDLING AF AFFALD
- FYLD OMKRING RØR
- ASFALT GENBRUG
- KOMPOSTERING
- SORTERING AF MULD
- SORTERING AF BLØDE MATERIALER
- SORTERING AF GØDNING
- BEHANDL. NEDBRYDNINGSAFFALD
- KNUSNING AF BARK
- BEHANDLING AF FORURENET JORD
- KNUSNING AF GIPSPADER
- BEHANDLING AF BYGGEAFFALD
- SEPARERING AFFALD FRA JORD
- SORTERING AF SAND
- SORTERING AF KOMPOST
- BEHANDLING AF SLAGGER
- BEH. AF AFFALD FRA STENBRUD
- BEHANDLING AF PORCELÆN



# EKSEMPLER PÅ KUNDECASES.



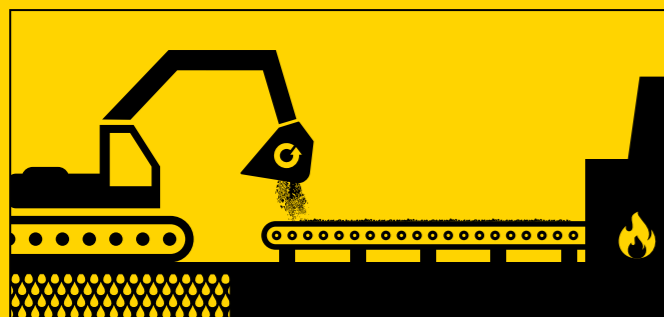
## RØRFYLD

PROBLEM: STENET JORD  
STED: RØRLÆGNING  
STØRRELSE: 250 KM  
LAND: USA

LØSNING  
MATERIALE SORTERET PÅ  
STEDET OG BRUGT SOM  
OPFYLD MED ALLU  
TRANSFORMER DIREKTE I  
HULLET.

RESULTAT

- INGEN GRUND TIL AT KØBE OPFYLDSMATERIALE
- INGEN TRANSPORTUDGIFTER
- INGEN BORTSKAFFESESUDG.
- MINDRE MILJØPÅVIRKNING



## GENBRUG AF AFFALD

PROBLEM: AFFALDSMATERIALE  
STED: AFFALDSSTATION  
STØRRELSE: 18.000 TONS AFFALD ÅRLIGT  
LAND: THAILAND

LØSNING  
PRE-KNUSNING AF AFFALD  
MED ALLU TRANSFORMER.

RESULTAT

- 50% MERE BIOMASSE AT SÆLGE TIL KRAFTVÆRK
- MINDRE AFFALD TIL BORTSKAFFELSE
- MINDRE MILJØPÅVIRKNING



## FORURENET JORD

PROBLEM: FORURENET JORD  
STED: AFFALDSSTATION  
STØRRELSE: 2,5 HEKTAR  
LAND: FINLAND

LØSNING  
FORBEHANDLING AF  
FORURENET JORD MED  
ALLU TRANSFORMER. JORD  
STABILISERET TIL IKKE-  
GIFTIG FORM.

RESULTAT

- JORD UDNYTTET I VOLDE VED PLADSEN
- INGEN UDGIFTER TIL BORTSKAFFELSE

# ALLU APP.

Forvandl din effektivitet og sikkerhed med ALLU App. ALLU-appen leverer en intelligent digital løsning til kunder og operatører for at opnå nøjagtige og rettidige oplysninger om sikker drift på arbejdspladsen for derved at maksimere brugen af ALLU-udstyret.



## DIN PRODUKTIVITET

- Giv besked om behovet for vedligeholdelse eller udskiftning af sliddele. Minimer nedetiden
- Realtidsvejledning til arbejdsvinkel sikrer effektivitet



## DIN SIKKERHED

- Indhent nøjagtige og rettidige oplysninger om sikker drift på arbejdspladsen



## EFFEKTIV KUNDESERVICE

- Modtag hurtige svar på ofte stillede spørgsmål (FAQs)
- Kontroller de rigtige reservedele og tilbehør til dit produkt
- Tjek garantibetingelserne for dit produkt
- Find din nærmeste ALLU-forhandler



TRANSFORMER  
DIN EFFEKTIVITET  
OG SIKKERHED  
DOWNLOAD  
ALLU APP I DAG.



Søg efter ALLU på App Store, på Google Play eller scan QR-koden.



## ALLU D SERIES SPECIFIKATIONER.

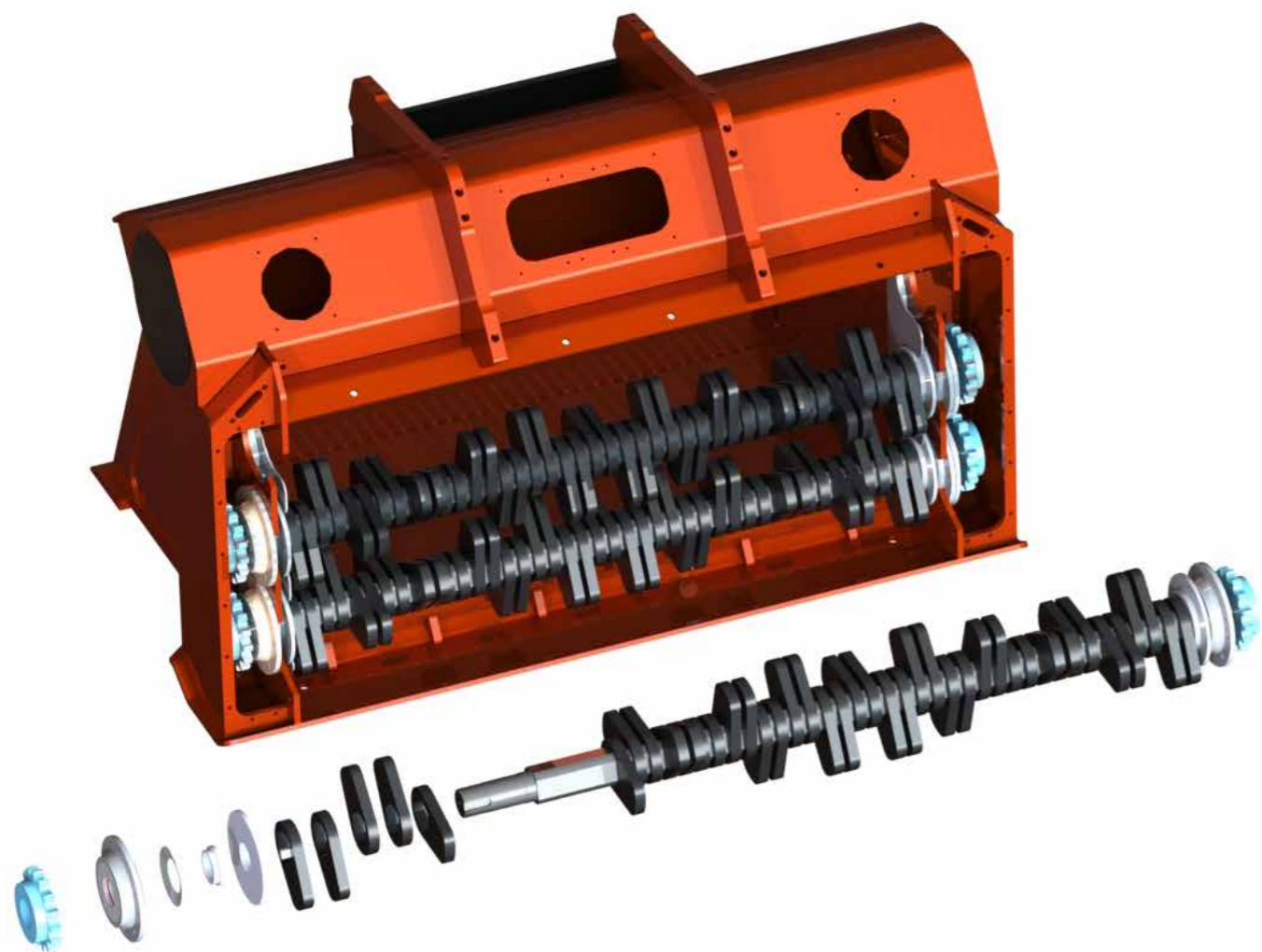
MODEL	GRAVEMASKINE		HJULLÆSSER		VOLUMEN		OLIEFLOW		VÆGT	
	Tn	US Tn	Tn	US Tn	m <sup>3</sup>	cu yd	Lpm	Gpm	Kg	Lbs
DN 2-09	10-28	11.02-30.8	4-14	4.4-15.4	0.4-0.49	0.52-0.64	70-120	18.4-31.7	940	2072
DN 2-12	12-28	13.2-30.8	6-14	6.6-15.4	0.52-0.66	0.68-0.86	70-120	18.4-31.7	1130	2491
DN 2-17	15-28	16.5-30.8	7-14	7.7-15.4	0.76-0.99	0.99-1.29	70-120	18.4-31.7	1400	3086
DN 3-09	12-28	13.2-30.8	6-14	6.6-15.4	0.60-0.75	0.78-0.98	70-120	18.4-31.7	1220	2689
DN 3-12	16-28	17.6-30.8	7-14	7.7-15.4	0.79-1.01	1.03-0.9	95-160	25-42.2	1410	3108
DN 3-17	20-28	22-30.8	7-14	7.7-15.4	1.15-1.53	1.5-2.0	95-160	25-42.2	1760	3880
DS 3-12	16-35	17.6-38.5	8-22	8.8-24.2	0.83-1.04	1.09-1.36	95-160	25-42.2	1610	3549
DS 3-17	20-35	22-38.5	10-22	9.9-24.2	1.22-1.57	1.6-2.05	95-160	25-42.2	2000	4409
DS 3-23	24-35	26.4-38.5	12-22	13.2-24.2	1.61-2.10	2.11-2.75	120-200	31.7-52.8	2520	5555
DS 4-12	20-35	22-38.5	10-22	11-24.2	1.24-1.56	1.62-2.04	95-160	25-42.2	1930	4254
DS 4-17	24-35	26.4-38.5	12-22	13.2-24.2	1.82-2.38	2.38-3.11	120-200	31.7-52.8	2360	5202
DS 4-23	30-35	33-38.5	14-22	15.4-24.2	2.4-3.21	3.14-4.2	190-315	31.7-52.8	3020	6657
DH 3-12	18-45	19.8-49.6	8-30	8.8-33	0.85-1.07	1.11-1.4	140-235	36.9-62	1950	4298
DH 3-17	22-45	24.2-49.6	10-30	11-33	1.25-1.61	1.63-2.11	140-235	36.9-62	2400	5291
DH 3-23	26-45	28.6-49.6	14-30	15.4-33	1.65-2.16	2.16-2.83	140-235	36.9-62	2960	6525
DH 4-12	22-45	24.2-49.6	10-30	11-33	1.26-1.59	1.65-2.08	140-235	36.9-62	2280	5026
DH 4-17	27-45	29.7-49.6	14-30	15.4-33	1.85-2.43	2.42-3.18	140-235	36.9-62	2780	6128
DH 4-23	32-45	35.2-49.6	16-30	17.6-33	2.43-3.27	3.18-4.28	190-315	50.1-83.2	3490	7694
DH 4-27	36-45	39.6-49.6	18-30	19.8-33	3.02-4.12	3.95-5.39	240-400	63.4-105.6	4080	8994

## ALLU TS MODEL SPECIFIKATIONER.

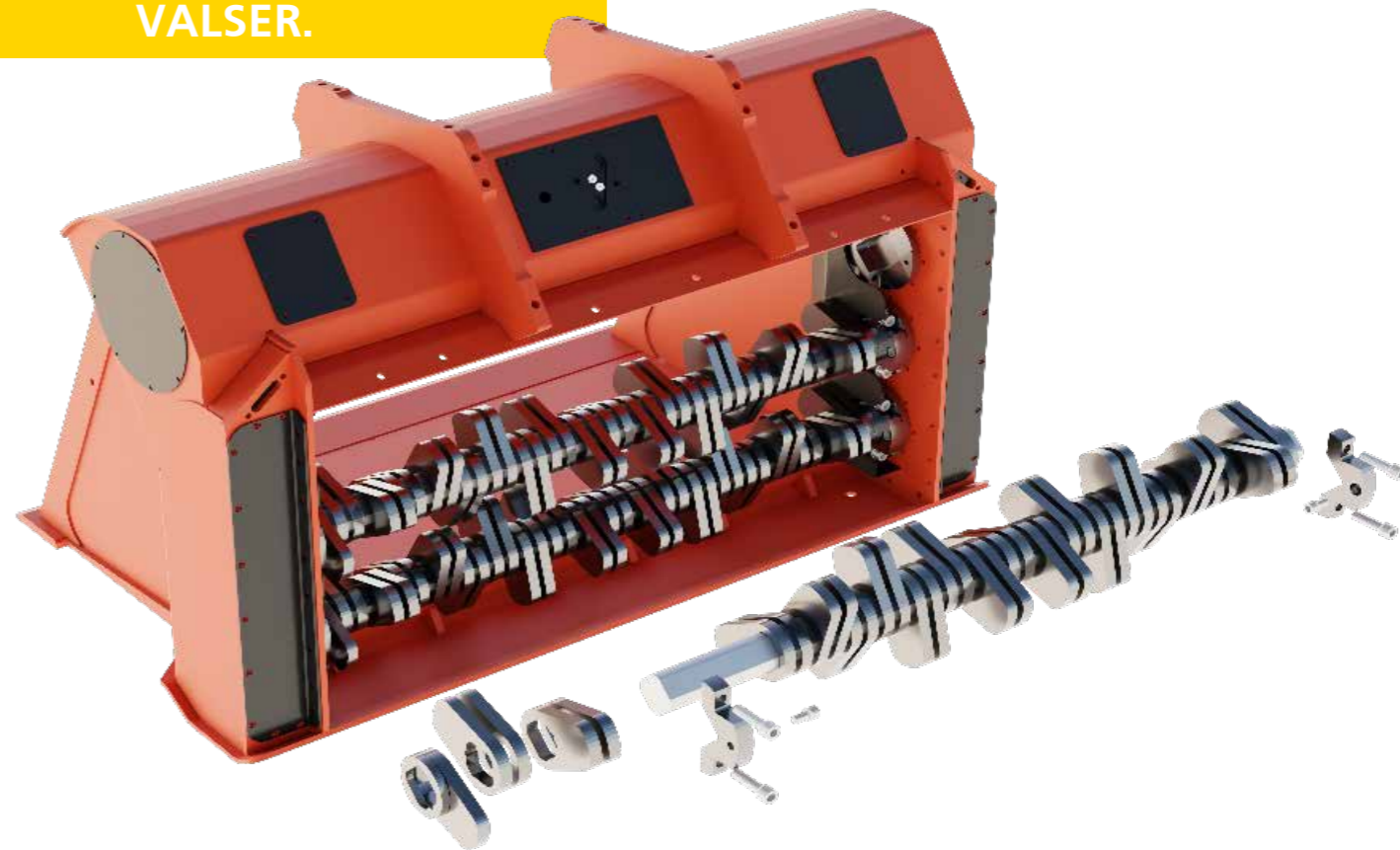
MODEL	GRAVEMASKINE		HJULLÆSSER		VOLUMEN		OLIEFLOW		VÆGT	
	Tn	US Tn	Tn	US Tn	m <sup>3</sup>	cu yd	Lpm	Gpm	Kg	Lbs
DN 2-12 TS	12-28	13.2-30.8	6-14	6.6-15.4	0.52-0.66	0.68-0.86	90-160	23.8-42.3	1160	2557
DN 2-17 TS	15-28	16.5-30.8	7-14	7.7-15.4	0.76-0.99	0.99-1.29	90-160	23.8-42.3	1420	3130
DN 3-12 TS	16-28	17.6-30.8	7-14	7.7-15.4	0.79-1.01	1.03-1.32	120-200	31.7-52.8	1440	3174
DN 3-17 TS	20-28	22-30.8	9-14	9.9-15.4	1.15-1.53	1.5-2.0	120-200	31.7-52.8	1830	4034
DS 3-12 TS	16-35	17.6-38.5	8-22	8.8-24.2	0.83-1.04	1.09-1.36	120-200	31.7-52.8	1630	3593
DS 3-17 TS	20-35	22-38.5	9-22	9.9-24.2	1.22-1.57	1.6-2.05	120-200	31.7-52.8	2010	4431
DS 3-23 TS	24-35	26.4-38.5	12-22	13.2-24.2	1.61-2.1	2.11-2.75	140-235	36.9-62	2620	5776
DS 4-12 TS	20-35	22-38.5	9-22	9.9-24.2	1.24-1.56	1.62-2.04	120-200	31.7-52.8	1940	4276
DS 4-17 TS	24-35	26.4-38.5	12-22	13.2-24.2	1.82-2.38	2.38-3.11	140-235	36.9-62	2520	5555
DS 4-23 TS	30-35*	33-38.5	14-22	15.4-24.2	2.4-3.21	3.14-4.2	190-315	50.1-83.2	3150	6944
DH 3-12 TS	18-45	19.8-49.6	8-30	8.8-33	0.85-1.07	1.11-1.4	190-315	50.1-83.2	1970	4343
DH 3-17 TS	22-45	24.2-49.6	10-30	11-33	1.25-1.61	1.63-2.11	190-315	50.1-83.2	2460	5423
DH 3-23 TS	26-45	28.6-49.6	14-30	15.4-33	1.65-2.16	2.16-2.83	190-315	50.1-83.2	3020	6657
DH 4-12 TS	22-45	24.2-49.6	10-30	11-33	1.26-1.59	1.65-2.08	190-315	50.1-83.2	2300	5070
DH 4-17 TS	27-45	29.7-49.6	14-30	15.4-33	1.85-2.43	2.42-3.18	190-315	50.1-83.2	2890	6371
DH 4-23 TS	32-45	35.2-49.6	16-30	17.6-33	2.43-3.27	3.18-4.28	190-315	50.1-83.2	3500	7716

# ALLU TRANSFORMER VALSE & VÆRKTØJER.

## STATIC DRUMS.



## VARIABLE VALSER.



### Variable valser med flere fordele

Hele D-serien fås også med variable valser, der giver en række fordele:

- Variabel valseopsætning. Det betyder, at en enkelt tromle eller knive kan skiftes hurtigere.
- Hurtigere udskiftning af faste TS-blade.
- Ingen grund til at åbne kædekassen, når knivene udskiftes.

Se også særskilt brochure 'Variable Drum' for mere info om de variable ALLU-valser.

## ALLU TS VALSER.



### TS Sorteringsvalse

- udskiftelige blade
- skift fragment størrelsen uden at demontere valserne



### TS Knusningsvalse

- udskiftelige blade
- skift fragment størrelsen uden at demontere valserne

## ALLU KNIVE.



**TS Standard blad**  
Til alle sorteringsopgaver.



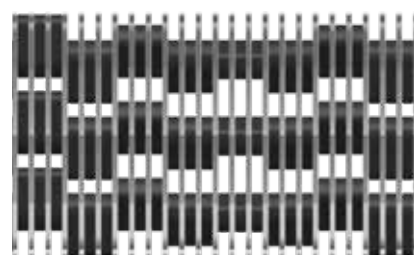
**TS Økseblad**  
Til knuseopgaver.

# ÉN ALLU TO FRAGMENTSTØRRELSER.

ALLU TS struktur muliggør to forskellige fraktionsstørrelser fra samme enhed.  
Fraktionsstørrelsen er baseret på den afstand, der er sat i sorteringsristen.

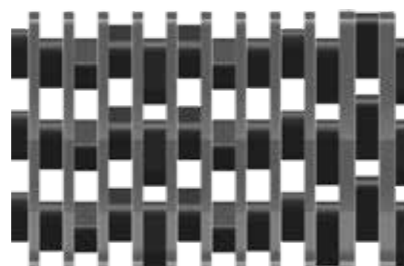
ALLU TS-strukturen giver dig mulighed for hurtigt og ubesværet at tilpasse din skovl til dine sorteringsbehov, hvilket giver dig mulighed for at få mere alsidig behandling. TS-strukturen er udviklet med et selvrensende system, der giver den bedst mulige kapacitet selv ved våde materialer. Vi kalder dette innovative design et ikke-tilstopningssystem og er tilgængeligt i hele vores TS-sortiment.

## ENKELTBLADET



Bladstørrelser:  
8 mm, 16 mm, 25 mm og 35 mm.

## DOBBELTBLADET



Bladstørrelser:  
16 mm, 32 mm, 50 mm og 70mm.

## DOBBELT

TS 08 / 16  
TS 16 / 32  
TS 25 / 50  
TS 35 / 70



## TREDOBBELT

TS 08 / 24  
TS 16 / 48  
TS 25 / 75  
TS 35 / 105



## ALLU VALSER.



Sortering og knusning  
XHD 25/40/60  
■ udskiftelige blade

Stabilisering, mixing,  
luftning og knusning  
(X75 and X100)

■ udskiftelige blade

## ALLU BLADE.



**Universalblad 40 XHD**  
Til de fleste applikationer og materialer. God holdbarhed.



**Universalblad 60 XHD** Til de fleste applikationer og materialer. God holdbarhed.



**Langblad 40 XHD**  
Specialblad til sortering og luftning af kompost og andre bløde materialer for at øge kapaciteten.



**Langblad 60 XHD**  
Specialblad til sortering og luftning af kompost og andre bløde materialer for at øge kapaciteten.



**X blad**  
Til stabilisering, mixing, luftning og knusning. Passer til X75 og X100 valser.

# ALLU JORDEN RUNDT.

## HEADQUARTERS

### ALLU Finland Oy

Jokimäentie 1  
16320 Pennala,  
FINLAND  
Tel: +358 3 882 140  
Fax: +358 3 882 1 440  
Email: info@allu.net

## GERMANY

### ALLU Deutschland GmbH

Maschweg 77  
DE-49324 Melle  
GERMANY  
Tel: +49 (0) 5422 92782 - 0  
Fax: +49 (0) 5422 92782 - 15  
Email: deutschland@allu.net

## FRANCE

### ALLU France S.A.R.L.

180 ZA les Bruottées  
21200 VIGNOLES,  
FRANCE  
Tel: +33 3 80 24 04 34  
Fax: +33 3 80 24 04 36  
Email: france@allu.net

## NORTH AMERICA

### ALLU Group Inc

25 Kimberly Road, Suite A,  
East Brunswick, NJ 08816, USA  
Toll Free: 800-939-ALLU (2558)  
Tel: +1 (201) 288-2236  
Fax: +1 (201) 288-4479  
Email: usa@allu.net

## SWEDEN

### ALLU Sverige AB

Stenvretsgatan 1,  
SE-749 40 Enköping,  
SWEDEN  
Tel: +46 (0)171-17 15 17  
Email: sverige@allu.net

## CHINA

### ALLU China Co., Ltd

阿陆环保科技（昆山）  
有限公司  
No.4 Factory, No. 639 Yide  
Road, Zhangpu Town 215300  
Kunshan, P.R. CHINA  
Tel: +86 21 5888 5836  
Fax: +86 21 5888 5801  
Email: china@allu.net

## ALLU SALES OFFICE MIDDLE EAST

Tel: +968 9885 3091 (Oman) | +614 3499 0368 (Australia)  
Email: me@allu.net



**TRANSFORMER.™**

**CBS**  
WEARPARTS

CBS Wearparts A/S  
Skelbyvej 149  
4171 Glumsø  
Telefon: 30 20 15 65  
Web: www.cbswp.com

